



CICLO DE VIDA E MANUTENÇÃO

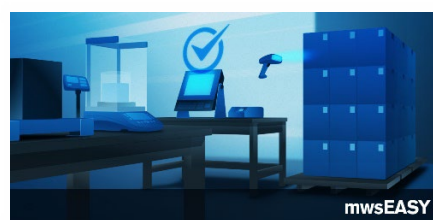
Segue abaixo a programação do ciclo de vida e manutenção das edições e versões do MWS:

MWS		2023		2024		2025		2026		2027	
Edição	Versão	1º semestre	2º semestre	1º semestre	2º semestre	1º semestre	2º semestre	1º semestre	2º semestre	1º semestre	2º semestre
LABEL e EASY	6.20										
	6.22										
PRO	6.21										
	6.23										

FASES
Versão vigente
Versão em processo de descontinuidade, com suporte para correções e pequenas implementações em clientes instalados e específicos
Versão descontinuada (Risco de interrupção do processo do cliente)

Suporte ao Software

A Toledo do Brasil se reserva o direito de não prestar serviço de suporte técnico, reconfiguração, correções ou alterações em versão desatualizada ou descontinuada do software instalado no cliente. Para solicitações nestas condições será analisada a viabilidade técnica pela equipe de suporte técnico através do e-mail mws@toledobrasil.com.



A versão atual do **MWS** edição **PRO** é a **6.21**.

A versão atual do **MWS** edição **LABEL e EASY** é a **6.20**.

Atenciosamente,

Renan Souza Lopes

Marketing e Vendas - Mercado Industrial | Informática Industrial

Toledo do Brasil Indústria de Balanças Ltda.

Matriz - São Bernardo do Campo, SP

Tel.: +55 11 4356-9425 | Cel.: +55 11 99653-9186

renan.lopes@toledobrasil.com

toledobrasil.com

QUEM PÔE
NA BALANÇA,
ESCOLHE PRIX.



Toledo do Brasil
Indústria de Balanças Ltda.

