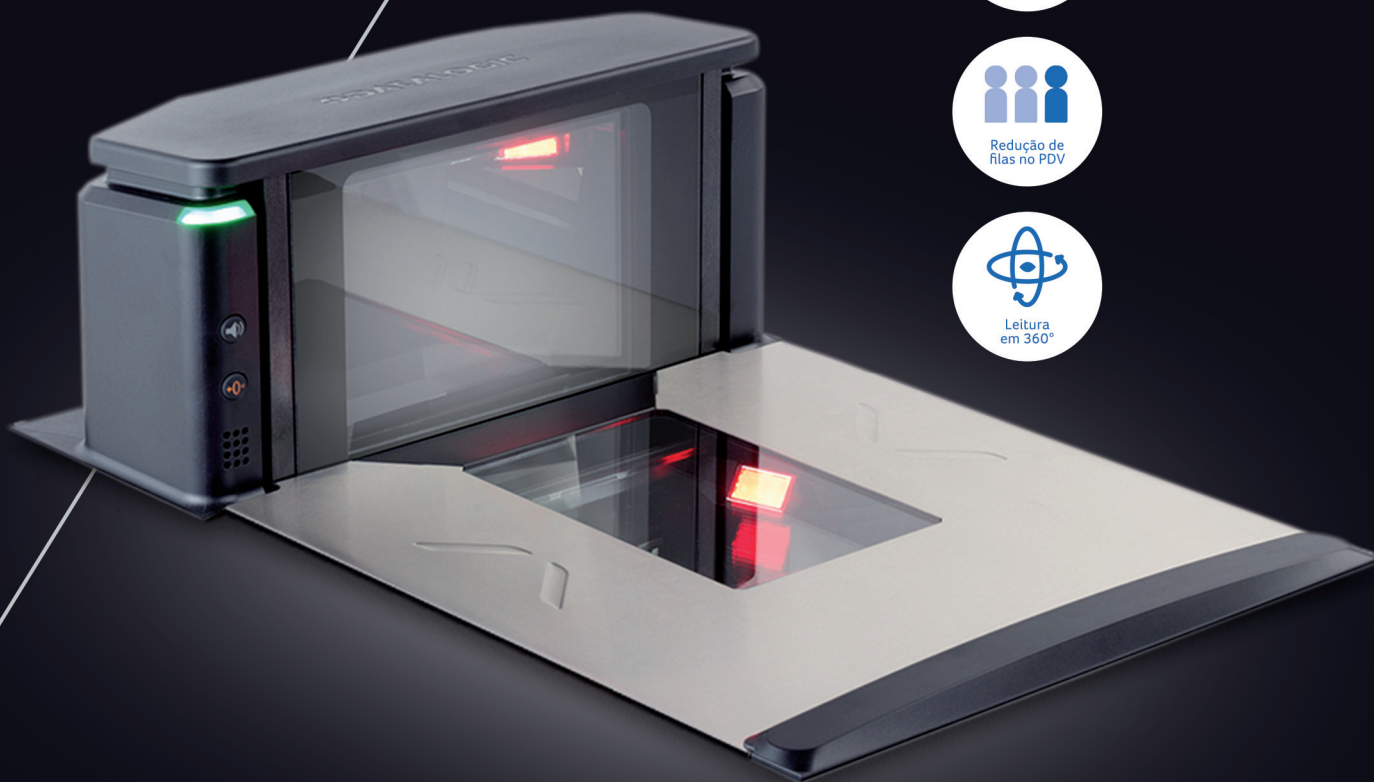


# Magellan 9550i

Leitor bi-óptico de alta  
performance e baixo  
consumo



QUEM PÕE  
NA BALANÇA  
ESCOLHE PRIX

# LEITOR BI-ÓPTICO MAGELLAN 9550i

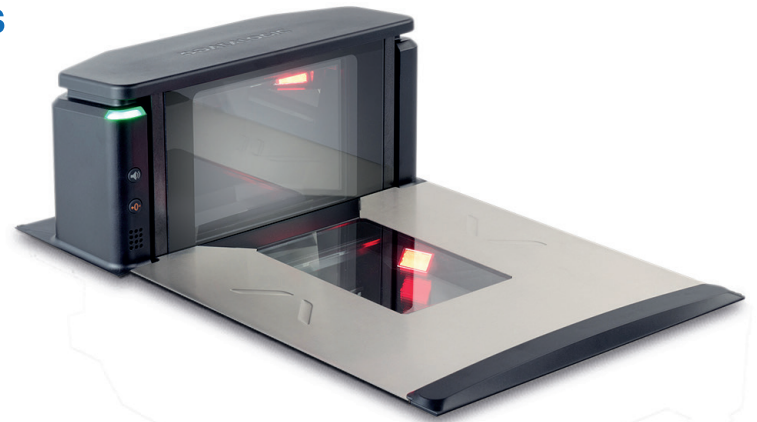
Com desempenho aprimorado de escaneamento 1D e 2D e suporte pronto para uso para o GS1 2D Digital Link, o Magellan 9550i é uma solução inteligente e sustentável para varejistas que buscam aumentar a eficiência do checkout com um biorreceptor de alto custo-benefício.

## PRINCIPAIS CARACTERÍSTICAS E BENEFÍCIOS

### EFICIÊNCIA ENERGÉTICA

O Magellan 9550i consome menos de 3 watts de energia\*, ou seja, menos do que uma lâmpada LED doméstica média. Ele é capaz de fazer isso sem comprometer o excepcional desempenho de leitura de código de barras associado ao nome Magellan. É uma solução bem-vinda para as empresas que buscam maior sustentabilidade.

*\*Na configuração do modo Eco.*



### ALTA PERFORMANCE

O Magellan 9550i supera a geração anterior de dispositivos bi-ópticos com capacidade de leitura de código de barras 2D 45% mais rápida e 1D\* 14% mais rápida, levando a uma maior eficiência do varejo em todas as operações. Além disso, ele lê facilmente códigos de barras danificados de etiquetas de baixa qualidade ou truncadas. Isso inclui códigos QR, Data Matrix, GS1, PDF417 e Aztec, etc.

*\*Testes realizados em comparação com o Magellan 9400i.*



### ROBUSTEZ

Criado para os ambientes de varejo mais difíceis. Testado sob as condições mais extremas, sejam quedas, derramamentos, surtos elétricos ou choques térmicos este scanner se mantém forte. Não importa o nível de exigência do seu ambiente de varejo, o Magellan 9550i oferece durabilidade inigualável e desempenho de primeira linha, garantindo que suas operações nunca percam o ritmo!



### PREVENÇÃO DE PERDAS

Com seu design de prato All-Weights, o Magellan 9550i oferece pesagem precisa mesmo para itens volumosos. Combinado com a desativação de etiquetas de Vigilância Eletrônica de Artigos (EAS), o Magellan 9550i oferece aos varejistas uma camada extra de proteção contra encolhimento.

### OPCIONAL

A câmera colorida USB opcional suporta captura de imagens e fluxos de trabalho básicos de IA, como o Reconhecimento de Produtos, quando emparelhada com um PC que executa o software de IA.

# ESPECIFICAÇÕES TÉCNICAS

Capacidade de decodificação	1D e 2D	Autodiscriminação de todos códigos padrão 1D incluindo códigos lineares GS1 Databar™, além de códigos 2D como Aztec Code; Data Matrix; QR Code, Micro QR Code
	Stacked codes	EAN/JAN Composites; GS1 DataBar Composites; GS1 DataBar Expanded Stacked; GS1 DataBar Stacked; GS1 DataBar Stacked Omnidirectional; MicroPDF417; PDF417; UPC A/E Composites
Elétrico	Necessidade de energia	Consumo de energia: <ul style="list-style-type: none"> <li>em operação máxima: 2.6 Watts</li> <li>em operação mínima: 1.7 Watts</li> </ul> Entrada AC: 100-240 Vca, 50-60 Hz
Ambiental	Proteção ESD 25	25 kV
	Temperatura	Operação: 10 á 40 °C (50 á 104 °F) Armazenagem/Transporte: -40 á 70 °C / -40 á 158 °F
	Umidade não condensado	5 - 95%
Características	Dimensões	Altura (acima da bancada): 13 cm Profundidade (Abaixo da bancada): 10,2 cm Comprimento Modelo 9554 (Leitor/balança): 40,1 cm Comprimento Modelo 9556 (Leitor/balança): 50,8 cm Largura: 29,2 cm
	Capacidade de pesagem	Capacidade: 15.0 kg Incremento mínimo: 0.005 kg Imunidade de vibração: filtros programáveis
Interfaces	Porta Auxiliar	Visor remoto da balança Porta do controlador EAS USB Host alimentado (Tipo A) (x2)
	Multi-Interface	Cabo único RS-232 Cabo duplo USB COM/OEM/Teclado USB COM de cabo único
Performance	Captura de Imagem	Janela Horizontal e Vertical: Formatos Gráficos: BMP, JPEG; Tons de Cinza: 256, 16, 2
	Iluminação	LEDs Difusos Múltiplos: Orientação e comprimento de onda otimizados para conforto visual
	Cobertura de Leitura	Leitura perfeita de códigos lineares e 2D em todos os (5 lados mais o leitor de código de barras)
Utilitários	Aladdin™ Utility	O software de configuração Aladdin está disponível para download gratuito.
	OPOS / JavaPOS	Os utilitários OPOS e JavaPOS estão disponíveis para download gratuito.
Garantia		1 Ano

# TOLEDO DO BRASIL

Somos uma empresa de tecnologia e desenvolvimento na área de pesagem, com sede em São Bernardo do Campo (SP) e presença nacional por meio de 24 filiais e representantes espalhados pelo país. Nosso compromisso é construir parcerias sólidas que gerem impactos positivos na sociedade. Atuamos lado a lado com nossos clientes em cada etapa do processo, porque cada grama importa. Investimos continuamente em pesquisa, desenvolvimento de pessoas, sustentabilidade, suporte técnico, projetos e atendimento para oferecer soluções completas e personalizadas às mais diversas demandas da sociedade.



## MERCADOS OPERANTES

- » Pesagem rodoviária estática e dinâmica;
- » Pesagem ferroviária estática e dinâmica;
- » Gerenciamento de recebimento e expedição;
- » Automação industrial;
- » Pesagem de tanques e silos;
- » Pesagem em fluxo;
- » Ensacamento e carregamento;
- » Pesagem e gerenciamento de animais;
- » Pesagem em piso e bancada;
- » Verificação e contagem;
- » Pesagem laboratorial;
- » Automação comercial;
- » Serviços de instalação, manutenção e atualização.

## A MAIOR ASSISTÊNCIA TÉCNICA DE PESAGEM DO BRASIL

### SERVIÇOS

A Toledo do Brasil oferece serviços completos de instalação, calibração, manutenção preventiva e corretiva, além de atualização tecnológica para os mais diversos tipos de balanças. Tudo com alto padrão de qualidade e agilidade, visando reduzir o tempo de parada e otimizar os processos operacionais dos nossos clientes.

### COBERTURA

Com uma equipe de mais de 450 técnicos especializados em sistemas de pesagem, a Toledo do Brasil oferece atendimento em todas as regiões do país. Um estoque com cerca de 30.000 itens disponíveis garante agilidade no atendimento, reduzindo significativamente o tempo de execução dos serviços de manutenção e atualização.

Além disso, a empresa conta com mais de 400 Oficinas Técnicas Autorizadas, credenciadas e continuamente treinadas, capacitadas para realizar serviços em balanças do mercado varejista com eficiência e confiabilidade.

### MANUTENÇÃO E CONFORMIDADE

Para garantir a qualidade e a confiabilidade dos processos de pesagem, a Toledo do Brasil realiza manutenções e verificações periódicas nos equipamentos de seus clientes.

Seus programas de manutenção e conformidade atendem às exigências da legislação metrológica e das principais normas e certificações, como ISO 9001, ISO/IEC 17025, IATF 16949, Boas Práticas de Fabricação (BPF) e Boas Práticas Laboratoriais (BPL), assegurando que os equipamentos estejam

sempre calibrados e em conformidade.

O Sistema de Gestão Integrado da Toledo do Brasil é certificado conforme as normas NBR ISO 9001 (Gestão da Qualidade), NBR ISO/IEC 17025 (Gestão da Qualidade para Laboratórios de Calibração), ISO 14001 (Gestão Ambiental) e ISO 45001 (Gestão de Saúde e Segurança Ocupacional).

### CALIBRAÇÃO

Os Laboratórios de Calibração da Toledo do Brasil (matriz São Bernardo do Campo - SP e filial Lauro de Freitas - BA) são acreditados pela Coordenação Geral de Acreditação (Inmetro), estão integrados à Rede Brasileira de Calibração-RBC e atendem à norma NBR ISO/IEC 17025.

## VENDAS E ASSISTÊNCIA TÉCNICA PRÓPRIAS EM TODO O BRASIL

Araçatuba, SP.....	(18) 3303 - 7000
Belém, PA.....	(91) 3182 - 8900
Belo Horizonte, MG.....	(31) 3326 - 9700
Campinas (Valinhos), SP.....	(19) 3829 - 5800
Campo Grande, MS.....	(67) 3303 - 9600
Cuiabá, MT.....	(65) 3928 - 9400
Curitiba (Pinhais), PR.....	(41) 3521 - 8500
Fortaleza, CE.....	(85) 3391 - 8100
Goiânia, GO.....	(62) 3612 - 8200
Lauro de Freitas, BA.....	(71) 3505 - 9800
Luis Eduardo Magalhães, BA.....	(77) 2122 - 0500
Manaus, AM.....	(92) 3212 - 8600
Maringá, PR.....	(44) 3306 - 8400

Palmas, TO.....	(63) 3232 - 5200
Porto Alegre (Canoas), RS.....	(51) 3406 - 7500
Recife, PE.....	(81) 3878 - 8300
Ribeirão Preto, SP.....	(16) 3968 - 4800
Rio de Janeiro, RJ.....	(21) 3544 - 7700
Salvador (Lauro de Freitas), BA.....	(71) 3505 - 9800
São José dos Campos, SP.....	(12) 3203 - 8700
São Paulo (São Bernardo do Campo), SP.....	(11) 4356 - 9404
Sorocaba, SP.....	(15) 2103 - 6300
Sorriso, MT.....	(65) 3928 - 9400
Uberlândia, MG.....	(34) 3303 - 9500
Vitória (Serra), ES.....	(27) 3182 - 9900

**Toledo do Brasil**  
Indústria de Balanças Ltda.



**PRIX é qualidade.**  
**PRIX é Toledo do Brasil.**